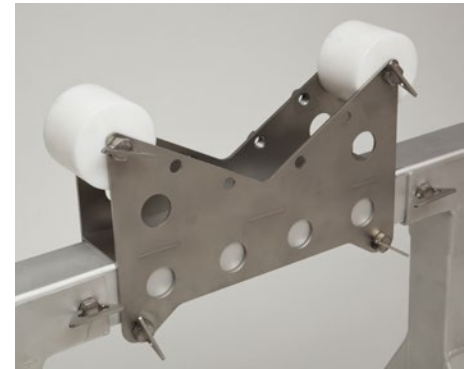


## Arbeitsbock aus Aluminium



Sehr leichte und stabile Arbeitshilfe für den mobilen Einsatz auf der Baustelle sowie in der Produktion speziell in hygienisch sensiblen Bereichen, da nur Aluminium und Edelstahl verwendet werden. Die Konstruktion besteht aus 80 x 80 x 3 mm Aluvierkantrohr mit gerundeten Ecken.

Alle Edelstahlverschraubungen bestehen aus M16 Bolzen und jeweils einer Flügelmutter. Das Nivellieren geschieht ebenfalls über M16 x 80 mm Verstellbolzen mit aufgeschweisster 60 x 5 mm Bodenplatte. Die seitlich am Querriegel angebrachten Laschen dienen zur Aufnahme von Spannmitteln um das Werkstück zu fixieren und können um 180 Grad gedreht werden, so dass größere Bauteile wie Platten oder Bleche aufgelegt werden können.

**Weitere Informationen:**  
[www.petersenmaschinenbau.de](http://www.petersenmaschinenbau.de)